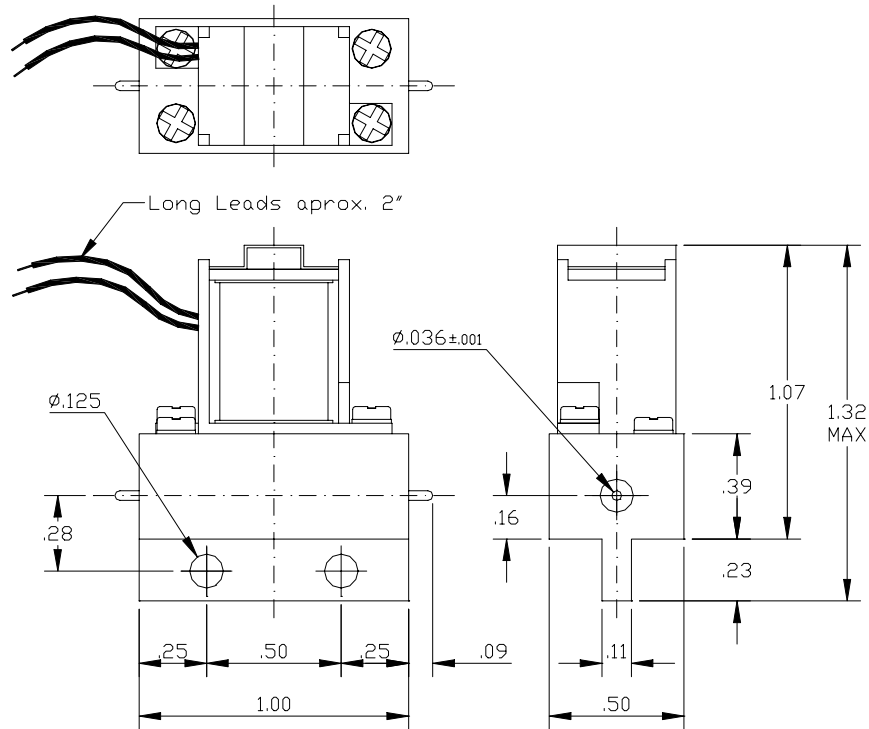


Il presente documento è a rigore di legge, proprietà della AMRA s.p.a., non potrà quindi essere in alcun modo riprodotto senza esplicita autorizzazione. / The information contained in this document or item is the property of AMRA s.p.a. and shall not be reproduced in whole or in part without written permission.

DIMENSIONI
Pollici

DIMENSIONAL DRAWING
inches



REQUISITI RF
RF REQUIREMENTS

	Range di frequenza Frequency range (GHZ)	
	0 - 1.0	1.0 - 2.0
VSWR MAX	1.06	1.10
Isolamento / Isolation min (dB)	90	90
Perdita d'inserzione / Insertion loss MAX (dB)	0.075	0.10
Potenza CW / CW Power MAX (W)	100	60

DATI ELETTRICI

ELECTRICAL DATA

Realizzato per corrente continua

Designed for DC voltage

Tensione nominale (Un) 28 V cc/DC Rated coil voltage (Un)

Tensione di eccitazione 16 V cc/DC Pull-in voltage

Tensione di rilascio 3 V cc/DC Drop-out voltage

Campo di lavoro 21 - 30 V cc/DC Operating range

Resistenza bobina 330 Ω ± 5% @ 20 °C Coil resistance

Resistenza di contatto 20 mΩ Contact Resistance

Tempo di commutazione 20 ms Switching time

Tipo connettore Pin ø 0.9mm / Pin ø.036" Connectors type

RELE' COASSIALE MONOSTABILE
MONOSTABLE COAXIAL SWITCH FAILSAFE

Data rev.	Compilato	Approvato
18/05/02	M. Baggi	P. Corti

P/N : ZR1041



AMRA spa

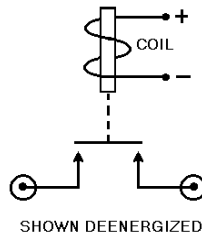
SCHEDA TECNICA / DATA SHEET

Pag. 1 / 2

Il presente documento è a rigore di legge, proprietà della AMRA s.p.a., non potrà quindi essere in alcun modo riprodotto senza esplicita autorizzazione. / The information contained in this document or item is the property of AMRA s.p.a. and shall not be reproduced in whole or in part without written permission.

SCHEMA

WIRING DIAGRAM



CARATTERISTICHE

CHARACTERISTICS

Vita meccanica	> 10 ⁶ cicli / cycles	Mechanical life
Vita elettrica	3x10 ⁵ cicli / cycles	Electrical life
(commut. a caldo 45W avg)		(hot switching 45W avg)
Peso	20 g (0.7 oz)	Weight
Campo di temperatura	-25°C +90°C (-13°F +194°F)	Operating temperature range
Terminali	Pin ø 0.9mm / Pin ø.036"	Indicator terminals
Grado di protezione	IP 50 (Ref. CEI EN 60529)	Protection degree

**RELE' COASSIALE MONOSTABILE
MONOSTABLE COAXIAL SWITCH FAILSAFE**

Data rev.	Compilato	Approvato
18/05/02	<i>M. Baggi</i>	<i>P. Corti</i>
P/N : ZR1041		



AMRA spa

SCHEDA TECNICA / DATA SHEET

Pag. 2 / 2